

Individuell gestaltbares Büro am Prager Platz

Trautenastraße 23
10717 Berlin



Mietfakten

Trautenaustraße 23
10717 Berlin



Die Immobilie ist direkt am idyllischen und beliebten Prager Platz gelegen, welcher bei sonnigen Tagen die Möglichkeit für eine entspannte Auszeit bietet.

Durch die Mischung aus Restaurants, kleineren Geschäften und Wohnhäusern wird der gesamten Gegend ein besonderer Charme verliehen. Zusätzlich ergibt sich durch die Nähe zur weltbekannten Einkaufsstraße, dem Kurfürstendamm, welche mit einer Vielzahl an Geschäften täglich zahlreiche Besucher anlockt, ein weiterer Standortvorteil.

Des Weiteren ist die infrastrukturelle Anbindung an den öffentlichen Nahverkehr durch die direkte Lage am U-Bahnhof Güntzelstraße und diversen Buslinien besonders hervorzuheben. Gleichmaßen positiv zu bewerten ist auch die Anbindung an den Individualverkehr, welcher durch seine Nähe zur unmittelbar angrenzenden Bundesallee überzeugt.

Bezirk	Charlottenburg
Objektart	Wohn- & Gschäftshaus
Baujahr / Modernisierung	1965
Verfügbare Fläche	55,67 m ²
Mietpreis	420,00 €
Nebenkosten	175,00 €
Verfügbar ab	nach Vereinbarung
Provisionsfreie Vermietung	



Obejektbeschreibung

Trautenaustraße 23
10717 Berlin

Die zu vermietende Bürofläche befindet sich in einer gepflegten Neubauwohnanlage im ersten Obergeschoss und ist bequem über die Aufzugsanlage zu erreichen.

Auf einer Fläche von 55,67 m², verteilt auf zwei lichtdurchflutete und praktisch geschnittene Räume, wird ausreichend Platz zur individuellen Gestaltung geboten, sodass diese den persönlichen Vorstellungen flexibel angepasst werden kann.

Derzeit ist die gesamte Bürofläche mit textilem Bodenbelag und bereits installierter Deckenbeleuchtung ausgestattet.

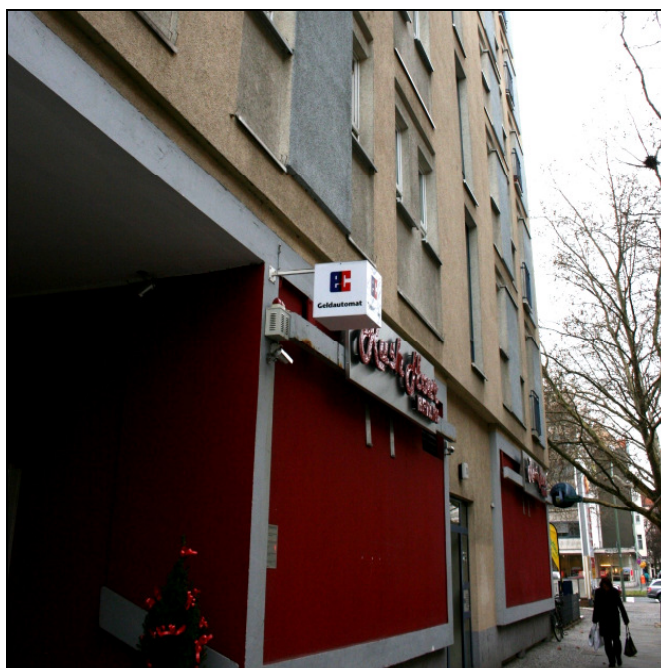
Weiterhin ist in den Räumlichkeiten eine praktische Teeküche bereits enthalten.

Die gefliesten sanitären Anlagen sind für Damen, als auch für Herren gemeinschaftlich nutzbar.



Kontakt

Trautenaustraße 23
10717 Berlin



Ihr Mietvertragspartner

Becker & Kries Unternehmensgruppe

Becker & Kries bietet seinen Kunden das gesamte Spektrum immobilienwirtschaftlicher Dienstleistungen: Von der Projektentwicklung über das Portfoliomanagement bis zum Bestandsmanagement (Asset- und Property Management) von Gewerbe- und Wohnimmobilien.

Die Unternehmensgruppe Becker & Kries gehört mit mehr als 650.000 m² an Gewerbeflächen sowie 13.000 Wohneinheiten in über 300 Immobilien zu den bedeutenden privaten Immobilienunternehmen Deutschlands.

Von der Projektentwicklung über das Portfoliomanagement bis zum Bestandsmanagement bietet Becker & Kries seinen Partnern das gesamte Spektrum immobilienwirtschaftlicher Dienstleistungen und ist damit – seit mehr als 60 Jahren – ein großer, solider und verlässlicher Geschäftspartner in der Immobilienwirtschaft.

Becker & Kries

Immobilien Management GmbH & Co. KG
Meinekestraße 25, 10719 Berlin

Ansprechpartner : Herr Jens Kleininger

Telefon : 030-88018-383
Fax : 030-88018-201
mobil : 0163-880 18 05
E-Mail : Jens.Kleininger@buk.de

Ansprechpartner : Herr Sebastian Scharff

Telefon : 030-88018-386
Fax : 030-88018-201
mobil : 0163-880 18 26
E-Mail : Sebastian.Scharff@buk.de

Homepage : www.buk.de